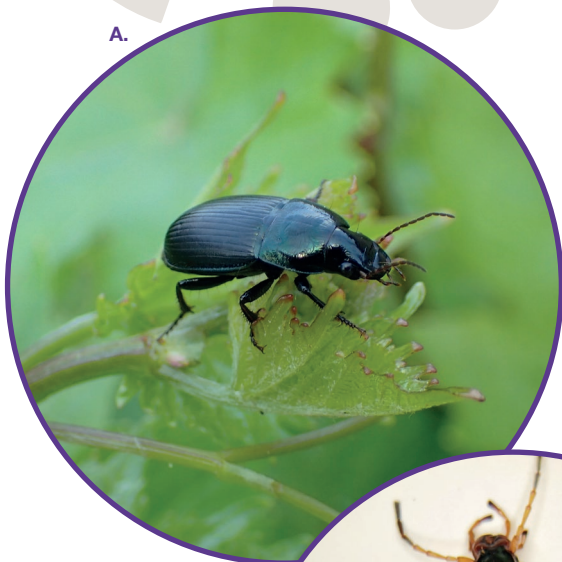


INVENTAIRE NATURALISTE

Le sol est un important support de vie pour des organismes d'une grande diversité, qui assurent des fonctions écologiques essentielles, telles que la prédation, la décomposition de la matière organique ou le recyclage des nutriments. Entre 2018 et 2020, a eu lieu sur l'AOC Margaux le projet PhytAE, au cours duquel des inventaires des espèces peuplant la surface du sol des parcelles de vigne a été entrepris.

A.



B.



C.



Crédits photo : INRAe® (Institut National de Recherche pour l'Agriculture l'Alimentation et l'Environnement), UMR SAVE® (Santé et Agroécologie du Vignoble), VITINNOV®



Carabes

52 espèces de carabes recensées, sur les 1000 connues en France, dont *Harpalus affinis*, *Carabus auratus*, *Pseudophonus rufipes*, *Brachinus sclopeta*.

Pour leurs services rendus en tant que prédateurs des ennemis des cultures, les carabes sont un groupe très étudié. Cette famille regroupe une grande diversité d'espèces et de régimes : la plupart sont prédateurs (larves, œufs, adultes d'autres insectes mais aussi limaces et escargots), d'autres granivores ou omnivores.

OBSERVATIONS

Les carabes sont des coléoptères, présents à la surface du sol. Ce sont des insectes (3 paires de pattes adaptées à la course) au corps élancé et aplati, en 3 parties bien distinctes (tête, thorax, abdomen), 2 longues antennes attachées sur les côtés entre les yeux et les puissantes mandibules, 2 paires d'ailes : les ailes antérieures sont durcies (appelées élytres) et les ailes postérieures leur permettent de voler mais sont aussi souvent réduites (la plupart des grosses espèces ne peuvent voler).

(Source ephytia.inra.fr)

A. Carabe du genre *Harpalus*

B. *Carabus auratus*, ou « jardinière »

C. « Zone refuge » :
abord de parcelle en fauche tardive

Le projet PhytAE s'est déroulé sur la période 2018-2020, en partenariat entre Vitinno, Bordeaux Sciences Agro et l'INRAe UMR SAVE avec le soutien financier du Conseil Interprofessionnel des Vins de Bordeaux.

Le projet **Margaux, Terroir de biodiversité** se poursuit dans le cadre de la démarche Vitirev, innovons pour des territoires viticoles respectueux de l'environnement.



Bilan

Les carabes observés dans les parcelles viticoles sont caractéristiques de ces milieux cultivés. Alliés de l'agriculteur ou du jardinier, ils ont besoin de zones moins perturbées pour trouver refuge, comme les bandes ou talus enherbés aux abords des parcelles ou du potager.

